

**RAIL-PARTS**

Rail-Parts – So funktioniert's!



**IHR UNABHÄNGIGER VERMITTLER FÜR FAHRZEUGE  
UND KOMPONENTEN IM BAHNMARKT**

# Rail-Parts maximiert die Verfügbarkeit von Schienenfahrzeugen durch die Vermittlung ungenutzter Fahrzeuge und Komponenten.

HINTERGRUND

01

Ungenutzte Fahrzeuge und Komponenten binden Kapazitäten und Kapital – anderswo fehlen sie und führen zu Stillstandzeiten. Die Suche nach einem Abnehmer oder Anbieter ist aufwändig und steht nicht im Fokus der eigentlichen Geschäftstätigkeit.

02

Unser Antrieb ist es, die Verfügbarkeit von Schienenfahrzeugen zu maximieren. Als unabhängiger Vermittler bringen wir Anbietende und Suchende zusammen, sodass Ungenutztes wieder eingesetzt wird.

UNSERE MISSION

UNSERE KOMPETENZ

03

Hierzu haben wir ein europaweites Netzwerk aus über 5.000 Bahnunternehmen aufgebaut. Seien es Betreiber, Werkstätten, Leasingfirmen oder Gleisbauer – wir kennen die relevanten Ansprechpartner.

04

Ganz gleich, ob Sie Fahrzeuge oder Komponenten zum Verkauf anbieten möchten oder auf der Suche danach sind – in unseren Netzwerk finden wir für Sie den passenden Abnehmer oder Anbieter.

UNSERE LÖSUNG

Über Rail-Parts können Sie Angebote oder Gesuche aufgeben – sowie auf vorhandene Angebots- oder Suchanzeigen antworten.

## 01 ANGEBOT AUFGEBEN

Sie haben ungenutzte Fahrzeuge oder Komponenten? Dann geben Sie ganz einfach eine Angebotsanzeige auf. Wir übernehmen für Sie die Suche nach einem Abnehmer - Sie optimieren mit minimalem Aufwand Ihre Lagerbestände und Kapitalbindung.  
(Vorgehen: Siehe folgende Seite)

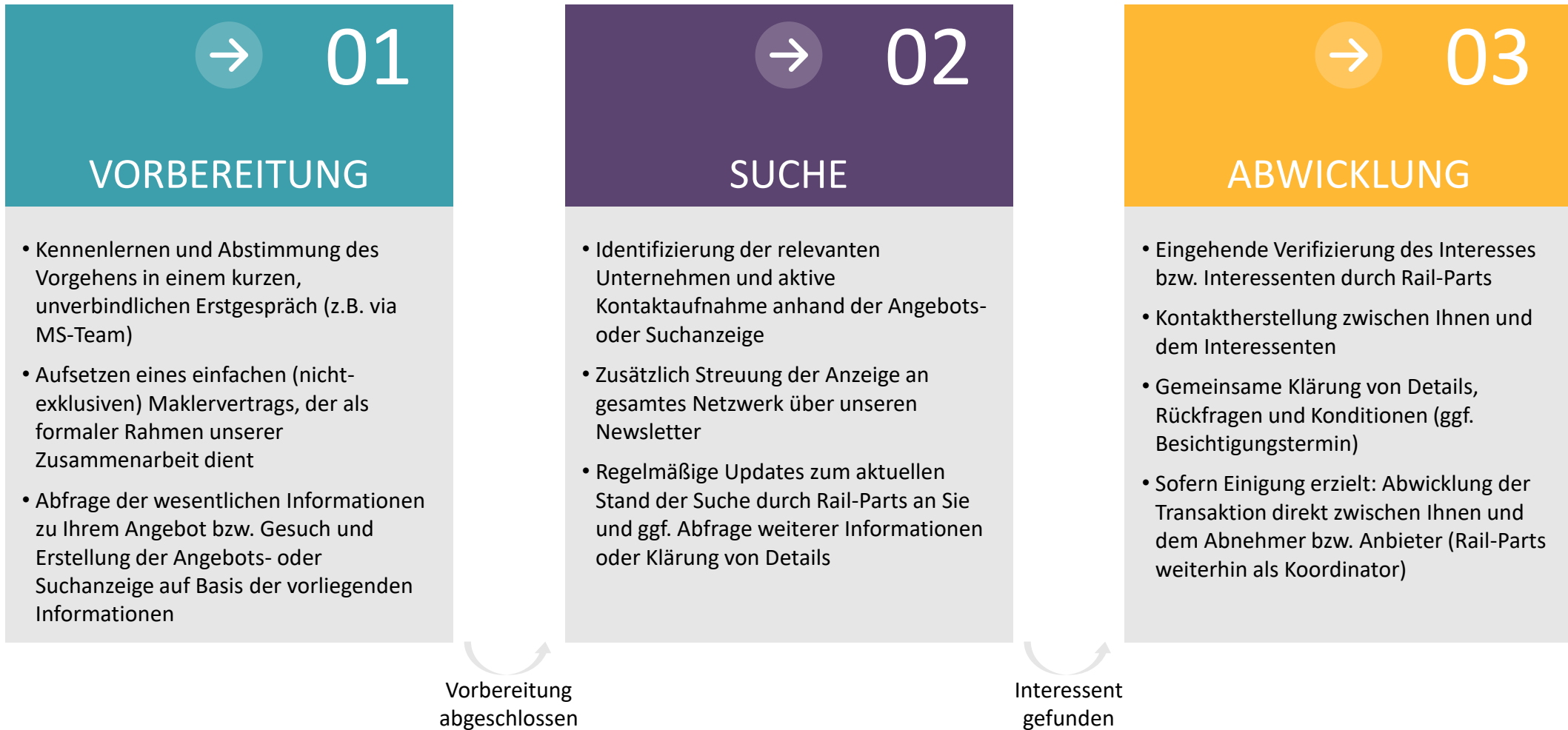
## 02 GESUCH AUFGEBEN

Sie sind auf der Suche nach einem Fahrzeug oder Komponenten? Dann geben Sie ganz einfach eine Suchanzeige auf. Wir übernehmen für Sie die Suche nach einem Anbieter – Sie minimieren Stillstandzeiten und Opportunitätskosten.  
(Vorgehen: Siehe folgende Seite)

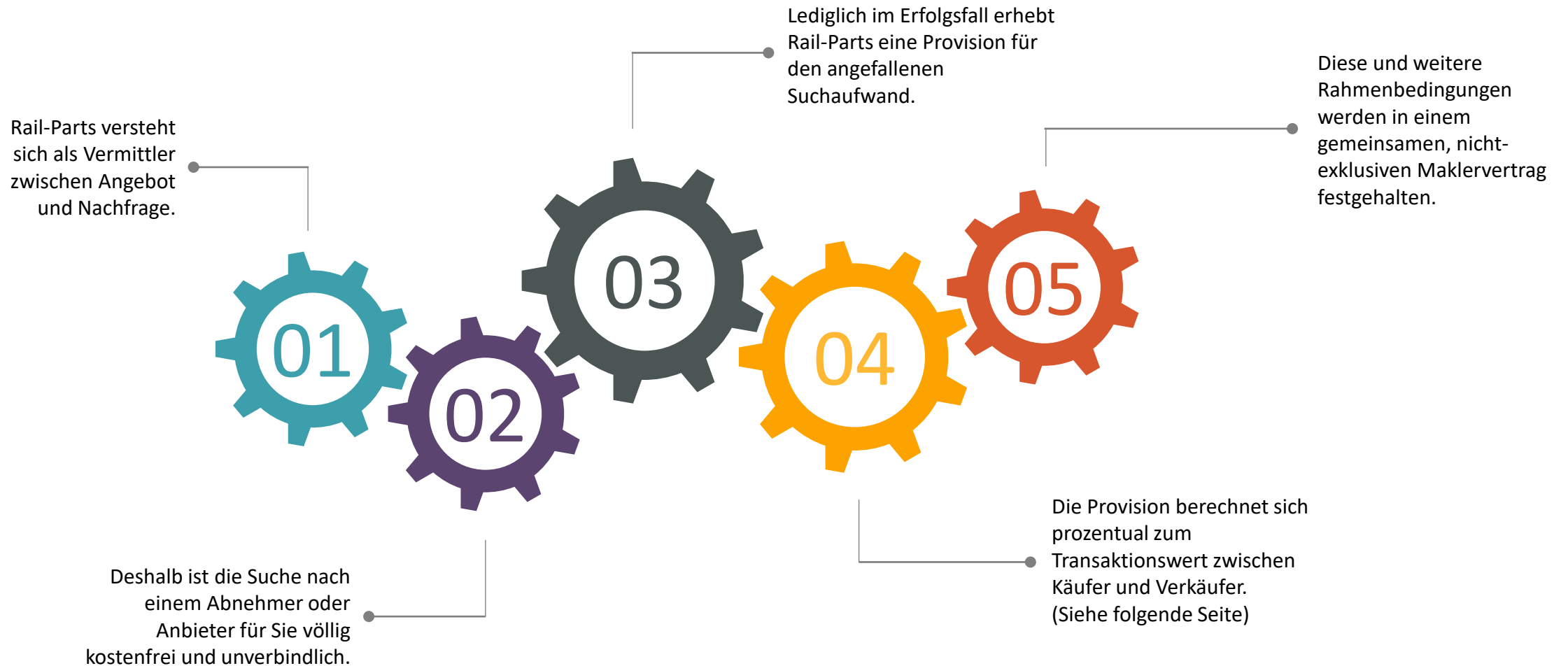
## 03 ANZEIGEN BEANTWORTEN

Sie sind an einem der Angebote interessiert oder können eines der Gesuche bedienen? Dann sprechen Sie uns an und wir bringen Sie mit dem Einsteller der Anzeige zusammen. Über unseren Newsletter erhalten Sie außerdem regelmäßige Updates zu neuen Anzeigen.

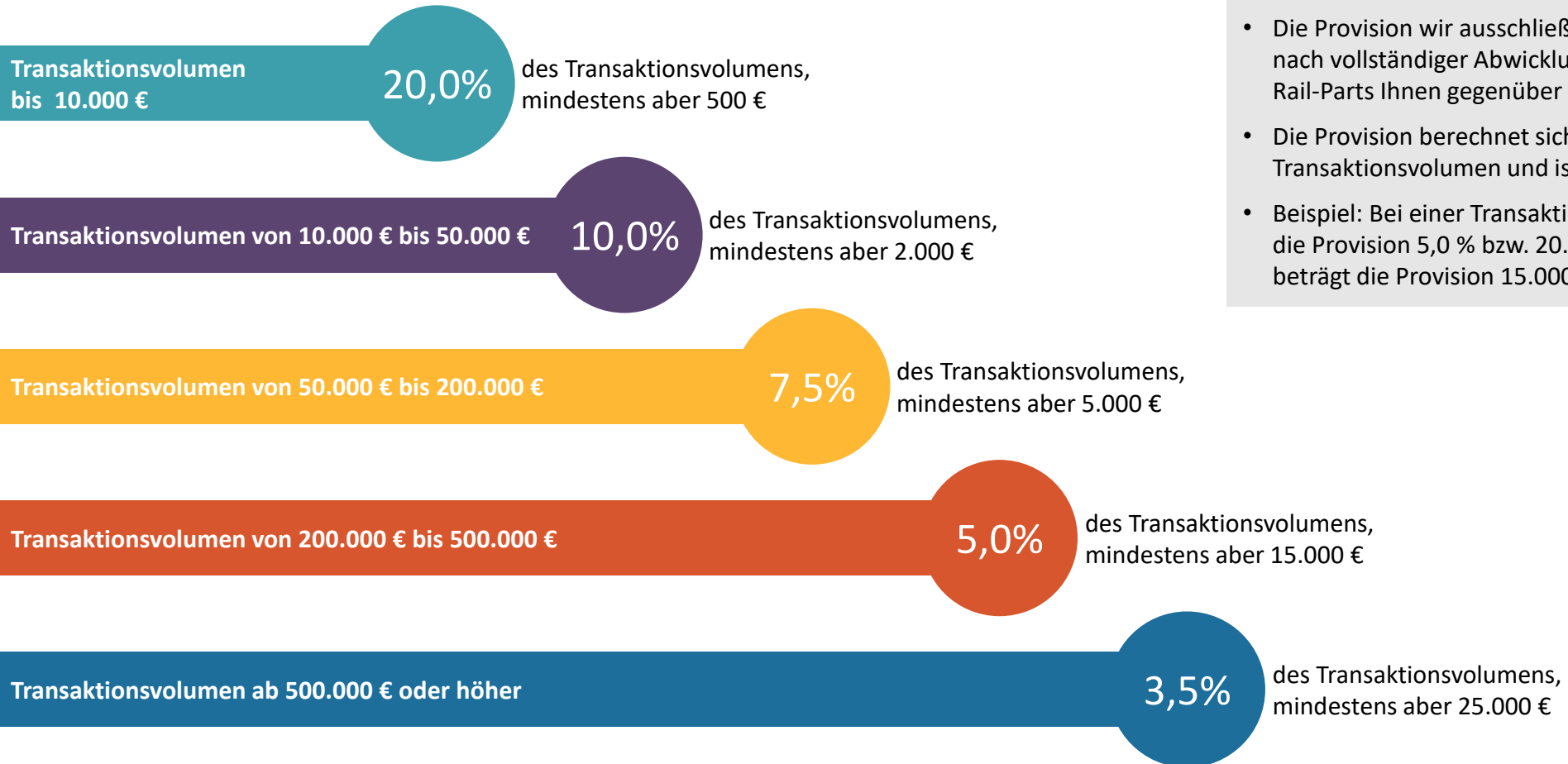
# Angebot oder Gesuch aufgeben: Rail-Parts koordiniert für Sie den gesamten Prozess von der Vorbereitung über die Suche bis zur Abwicklung.



# Die Suche ist für Sie völlig kostenlos und unverbindlich – ausschließlich im Erfolgsfall erhebt Rail-Parts Vermittlungsprovision für den Suchaufwand.



# Die Vermittlungsprovision berechnet sich prozentual zum Transaktionsvolumen und wird ausschließlich im Erfolgsfall, nach Abwicklung fällig.



## HINWEIS:

- Die Provision wird ausschließlich im Erfolgsfall und erst nach vollständiger Abwicklung fällig (ansonsten hat Rail-Parts Ihnen gegenüber keinerlei Ansprüche).
- Die Provision berechnet sich prozentual zum Transaktionsvolumen und ist nach unten gedeckelt.
- Beispiel: Bei einer Transaktion von 400.000 € beträgt die Provision 5,0 % bzw. 20.000 € – bei 250.000€ beträgt die Provision 15.000 €.

# Sie sind interessiert, möchten selbst eine Anzeige aufgeben oder haben Fragen? Wir freuen uns auf Ihre Anfrage!

01

Sie möchten eine Angebots- oder Suchanzeige aufgeben?  
Dann vereinbaren Sie direkt ein unverbindliches Erstgespräch!

TERMIN VEREINBAREN

02

Sie sind an einer der bestehenden Anzeigen interessiert oder haben Rückfragen?  
Dann nehmen Sie gerne jederzeit Kontakt zu uns auf!

KONTAKT AUFNEHMEN

03

Sie möchten stets über neue Anzeigen informiert werden?  
Dann melden Sie sich jetzt zu unserem kostenlosen Newsletter an!

ZUM NEWSLETTER ANMELDEN